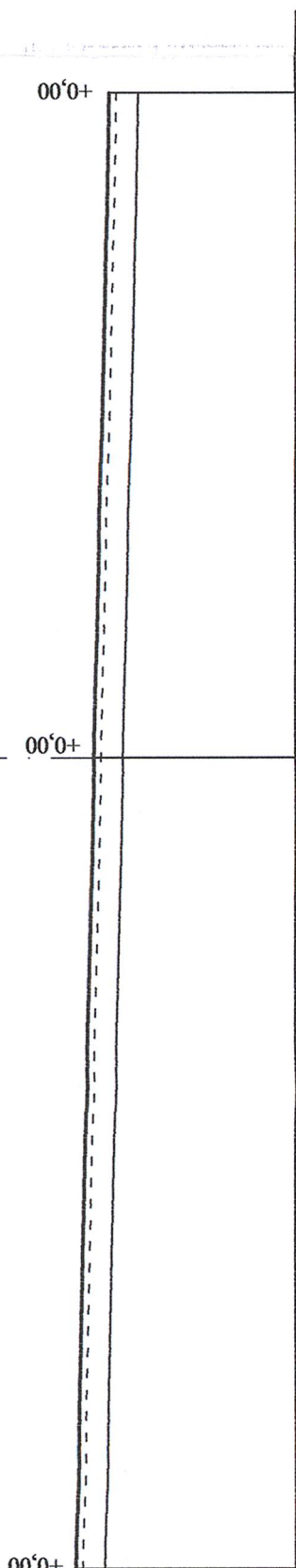


km 0+0,00

W = 6,43

N = 0,00

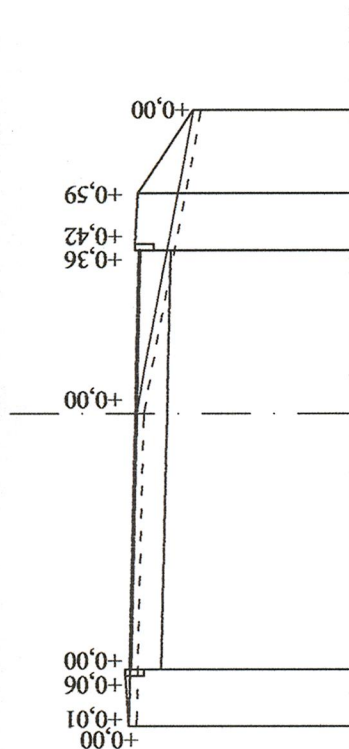


poz.por. 240,00 m			
Rzędne projektowane	1	243,09	242,62
Rzędne terenu	2	243,09	242,62
Rzędne humusowania	3	242,99	242,52
Odległości	4	11,42	9,35

km 0+2,25

W = 1,34

N = 0,92

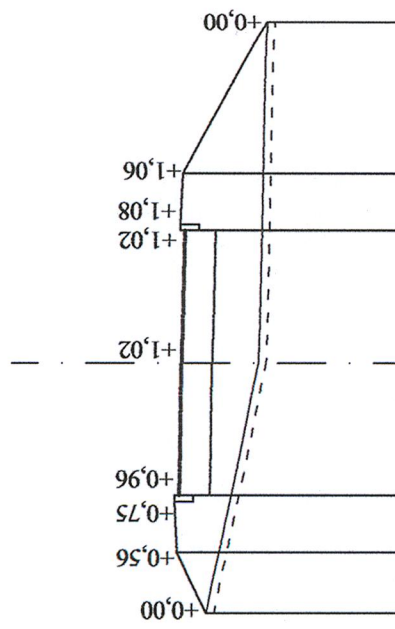


poz.por. 240,00 m			
Rzędne projektowane	1	242,93	242,09
Rzędne terenu	2	242,93	242,09
Rzędne humusowania	3	242,84	242,71
Odległości	4	4,20	4,22

km 0+5,95

W = 0,00

N = 4,39

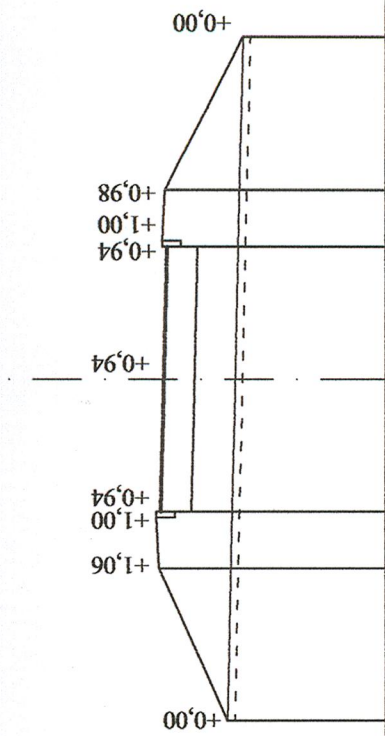


poz.por. 240,00 m			
Rzędne projektowane	1	241,77	241,77
Rzędne terenu	2	241,83	241,81
Rzędne humusowania	3	241,73	241,67
Odległości	4	3,30	4,51

km 0+10,50

W = 0,00

N = 5,23

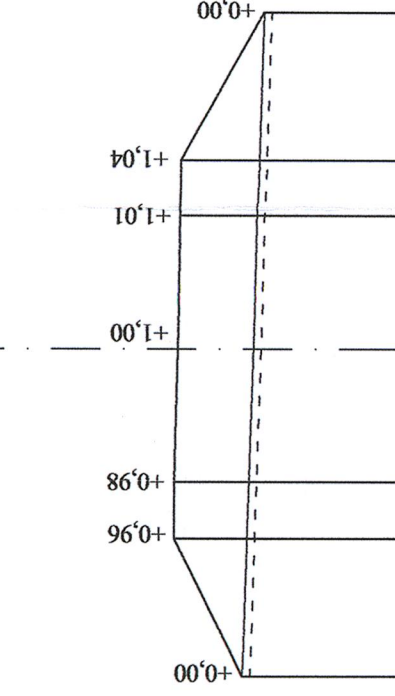


poz.por. 240,00 m			
Rzędne projektowane	1	242,10	241,90
Rzędne terenu	2	242,10	241,90
Rzędne humusowania	3	242,06	241,84
Odległości	4	4,50	4,53

km 0+12,25

W = 0,00

N = 6,87

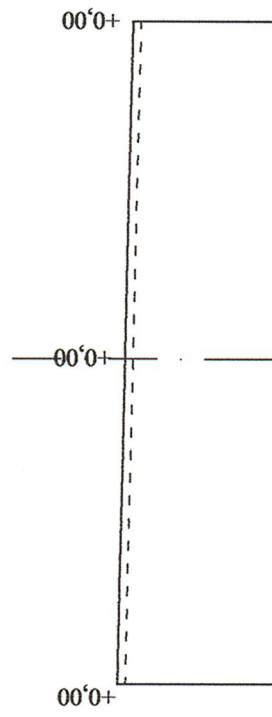


poz.por. 240,00 m			
Rzędne projektowane	1	243,00	241,86
Rzędne terenu	2	242,00	241,95
Rzędne humusowania	3	241,90	241,85
Odległości	4	4,31	4,46

km 0+14,25

W = 0,00

N = 0,87



poz.por. 240,00 m			
Rzędne projektowane	1	242,10	241,90
Rzędne terenu	2	242,10	241,90
Rzędne humusowania	3	241,90	241,80
Odległości	4	4,31	4,46



"GEO-PROJECT"

BIURO PROJEKTÓW I USŁUG TECHNICZNYCH

Spółka z o.o.

25 - 655 KIELCE ul. 1 - Maja 191, tel. (041) 346 21 85, fax. (041) 344 23 02

Nazwa obiektu budowlanego, adres:  
BUDOWA KANALIZACJI SANITARNEJ Z PRZYKANALIKAMI,  
POMPOWNIAMI ŚCIEKÓW I ZASILANIEM ENERGETYCZNYM, DLA  
MIEJSCOWOŚCI SUKÓW, GMINA DALESZYCE - ETAP II

Nazwa rysunku:  
PROJEKT DROGI DOJAZDOWEJ DO POMPOWNI ŚCIEKÓW P3,  
WRAZ Z UKSZTAŁTOWANIEM TERENU.

Rys. nr:

4

Skala:

1 : 100

Podpis

Uprawnienia

44/80

Data:

12. 2008

Opracowanie: PRZEMYSŁAW POPRZECZNY

Projektował: inż. Wiesław Budzyński

Opracowali: mgr inż. Katarzyna Świerka

Sprawił: mgr inż. Tomasz Jonezyk

mgr inż. Wojciech Zygan

71/83